



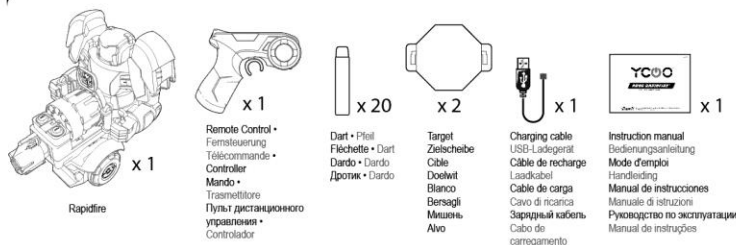
# ROBO RAPIDFIRE™

2 IN 1 RC BLASTING ROBOT!

**Silverlit®** Silverlit SAS, 80 rue Barthélemy Danjou, 92100 Boulogne-Billancourt / France.  
©2024 Silverlit. All rights reserved.

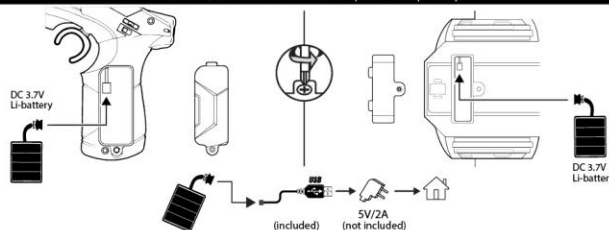
## 1. Delivery Content

Lieferumfang • Contenu de l'emballage • Inhoud van de verpakking • Lista de componentes • Elenco delle parti • B-компонты • Acessórios incluídos



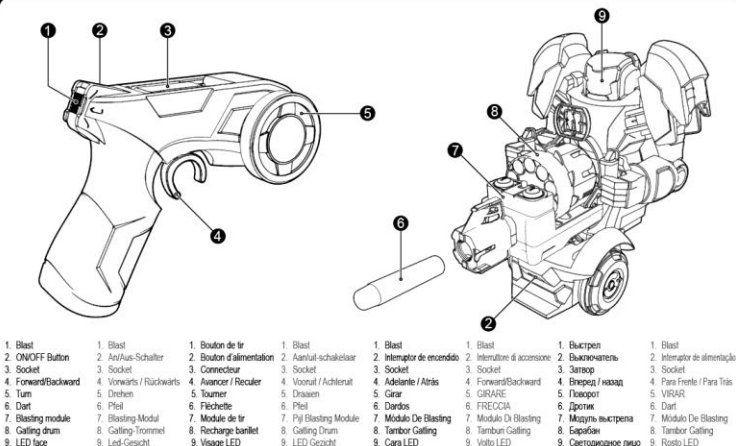
## 2. Battery Installation

Einlegen der Batterien • Installation des batteries • Installatie van de batterijen • Instalación de las pilas • Installazione delle batterie • Установка батареек • Instalação das pilhas



## 3. Parts Identification

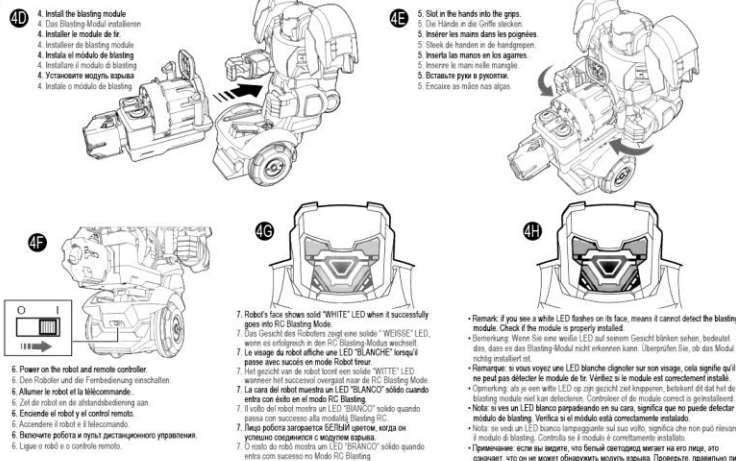
Gerätebeschreibung • Identification des éléments • Beschrijving apparaat • Identificación de las partes • Identificazione delle parti • Обозначение деталей • Identificação das peças



- |                     |                          |                          |                         |                              |                            |
|---------------------|--------------------------|--------------------------|-------------------------|------------------------------|----------------------------|
| 1. Blast            | 1. Bouton de tir         | 1. Blast                 | 1. Бистрон              | 1. Blast                     | 1. Бистрон                 |
| 2. ON/OFF Button    | 2. Bouton d'alimentation | 2. Bouton d'alimentation | 2. Интервал де аксесори | 2. Intermitter de alimentare | 2. Интервал де аксесори    |
| 3. Socket           | 3. Connecteur            | 3. Socket                | 3. Sockel               | 3. Sockel                    | 3. Sockel                  |
| 4. Forward/Backward | 4. Avancer / Reculer     | 4. Vooruit / Achteruit   | 4. Adelaante / Altras   | 4. Para Frente / Para Trás   | 4. Para Frente / Para Trás |
| 5. Turn             | 5. Tourner               | 5. Draaien               | 5. Girare               | 5. VRAGEN                    | 5. VRAGEN                  |
| 6. Dart             | 6. Fléchettes            | 6. Pileti                | 6. Dardos               | 6. Dardos                    | 6. Dardos                  |
| 7. Blasting Module  | 7. Module de tir         | 7. Pyl Blasting Module   | 7. Модуль Де Блэстинг   | 7. Módulo De Blasting        | 7. Módulo De Blasting      |
| 8. Galling Drum     | 8. Recharge barillet     | 8. Galling Drum          | 8. Tambor Galling       | 8. Tambor Galling            | 8. Tambor Galling          |
| 9. LED face         | 9. Visage LED            | 9. LED Gesicht           | 9. Cara LED             | 9. Rosto LED                 | 9. Rosto LED               |

SOCKET (Connects with Blasting Module in Blaster Mode) • Socket (Verbindet sich mit Blaster-Modul im Blast-Modus) • Connecteur (se connecte avec le module de tir en mode blaster)  
SOCKET (Verbindet met het explosiemodul in Blaster Modus) • SOCKET (Se conecta con el módulo de explosión en modo Blaster) • SOCKET (Si collega con il modulo di esplosione in modalità Blaster)  
SOCKET (Соединяется с модулем запуска в режиме Blaster) • SOCKET (Conecta-se com o módulo de explosão no modo Blaster)

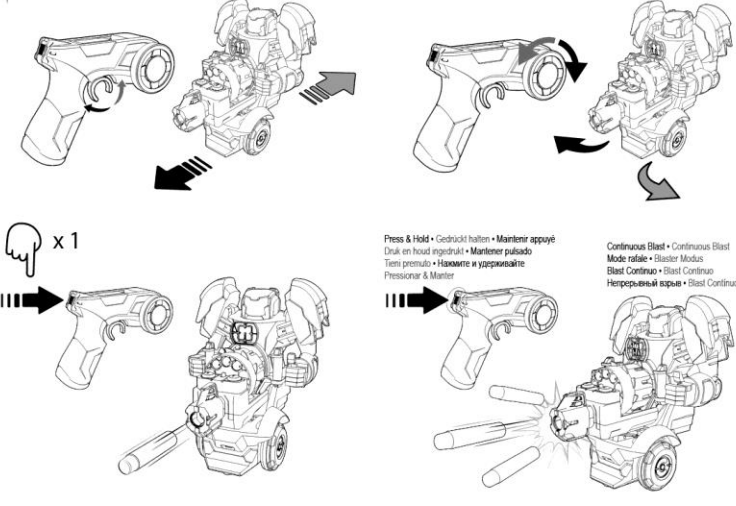
## 4. RC Blasting Mode



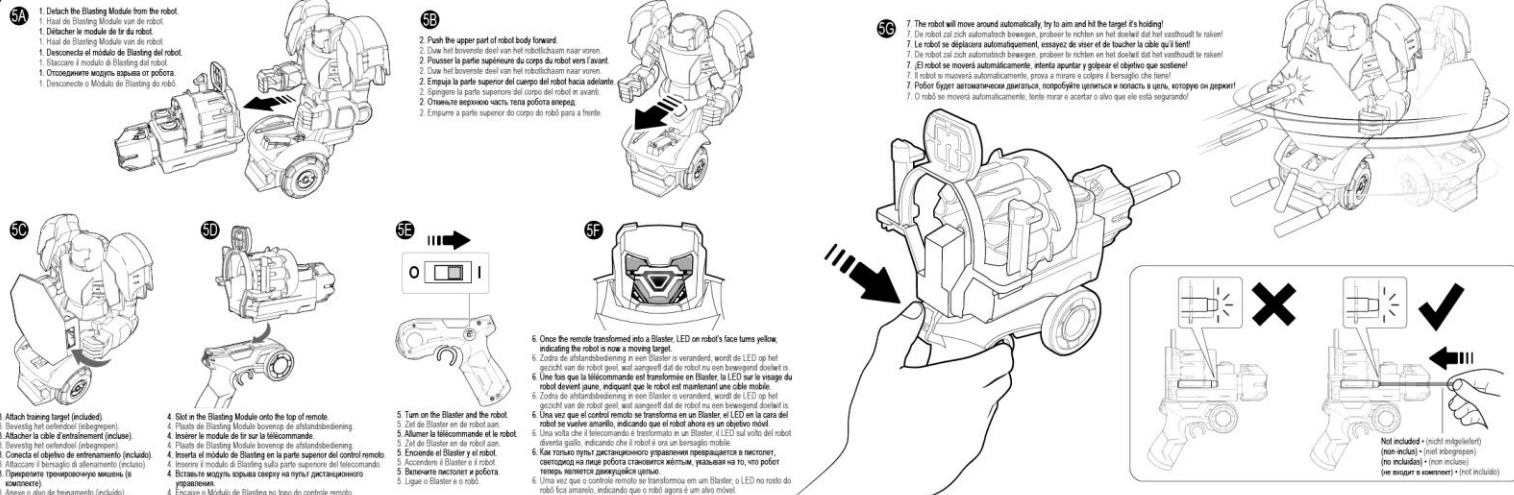
RC BLASTING-MODUS • MODE ROBOT TIREUR • RC SCHIETMODUS • MODO DE DISPARO POR RC • MODALITÀ TIRO TELECOMANDATO • Режим пулеметчика на радиоуправлении • MODO DE BLASTING RC

## 4. RC Blasting Mode

RC BLASTING-MODUS • MODE ROBOT TIREUR • RC SCHIETMODUS • MODO DE DISPARO POR RC • MODALITÀ TIRO TELECOMANDATO • Режим пулеметчика на радиоуправлении • MODO DE BLASTING RC



## 5. Blaster Mode



ENGLISH  
For ages 5+

Frequency Band Range: 2400 - 2483 MHz  
Maximum Radio-Frequency Power: <10mW

**WARNING!**  
Not suitable for children under 36 months, Small Parts, Choking Hazard.

Herby, Silverlit Toys  
Manufactury Ltd declares  
that the radio equipment  
88528 is in compliance with  
Directive 2014/53/EU. The  
full text of the EU declaration  
of conformity is available at  
the following internet  
address:  
[www.silverlit.com/certificate](http://www.silverlit.com/certificate)

**Caution:**  
- Non-rechargeable batteries are not to be recharged.  
- Rechargeable batteries are to be removed from the toy before being charged.  
- Rechargeable batteries should be charged under adult supervision.  
- Only batteries of the same or equivalent type as recommended are to be used.  
- Batteries are to be inserted with correct polarity (+ and -).  
- Exhausted batteries are to be removed from the toy.  
- The supply terminals are not to be short-circuited.  
- Do not use short circuit. Use specified charger only. May explode if disposed in fire.

**Note:**  
- Parental guidance is recommended when installing or replacing batteries.  
- You are advised to replace the battery as soon as the function becomes impaired.  
- Instruction sheet and packaging must be retained since it contains important information.  
- Users should keep strict accordance with the instruction manual while operation the product.  
- Under the environment with electrostatic discharge, the sample may malfunction and require use to reset the sample.

**Care and Maintenance:**  
- Remove the batteries from the toy when it is not being used for a long period of time.  
- Wipe the toy gently with a clean damp cloth.  
- Keep the toy away from direct sunlight and/or direct heat.  
- Do not submerge the toy into water that can damage the electronic assemblies.

**Battery requirement (Remote Control):**  
Power Supply: Battery: DC 3.7V / 0.1W / Li-battery (included)

**Battery requirement (Robo RAPIDFIRE):**  
Power Supply: Battery: DC 3.7V / 2W / Li-battery (included)

FRANÇAIS  
Âge recommandé : 5 ans

Bandes de fréquences : 2.400-2.483 GHz  
Puissance de fréquence radio maximale : < 10 mW

**ATTENTION !**  
Ne convient pas aux enfants de moins de 36 mois, petits éléments, Risque d'étouffement.

Herby, Silverlit Toys  
Manufactury Ltd déclare  
que l'équipement radio  
88528 est en conformité avec  
la directive 2014/53/UE. Le  
texte intégral de la déclaration  
de conformité est disponible  
à l'adresse internet suivante:  
[www.silverlit.com/certificate](http://www.silverlit.com/certificate)

**Précautions de sécurité :**  
- Ne pas recharger les piles non rechargeables.  
- Retirer les piles rechargeables avant de les recharger.  
- Les piles rechargeables doivent être rechargées sous la surveillance d'un adulte.  
- Ne pas mettre en court-circuit les bornes d'alimentation.  
- Attention ! Ne mettez pas ce produit en court-circuit, utilisez uniquement le chargeur spécifié. Ce produit peut exploser s'il est jeté au feu.  
- Veuillez retirer le câble USB après la charge et le tenir hors de portée des enfants.

**Remarques :**  
- Conservez le mode d'emploi et l'emballage car ils contiennent des informations importantes.  
- Faisite fonctionner le produit en vous conformant strictement au manuel d'instructions.  
- Dans un environnement propice aux décharges électrostatiques, l'article peut fonctionner anormalement et nécessiter une réinitialisation.

**Batterie nécessaire pour la télécommande :**  
Alimentation: Piles: DC 3.7V / 0.1W / Li-battery (inclus)

**Batterie nécessaire pour le Robo RAPIDFIRE :**  
Alimentation: Piles: DC 3.7V / 2W / Li-battery (inclus)

ESPAÑOL  
A partir de 5 años

Rango de frecuencias: de 2.400 a 2.483 GHz  
Potencia de radiofrecuencia máxima: <10 mW

**¡Advertencia!**  
No conviene para niños menores de 36 meses, Pequeñas piezas, Peligro de asfixia.

Herby, Silverlit Toys  
Manufactury Ltd declara  
que el equipo de radio  
88528 cumple la directiva  
2014/53/UE. El texto  
completo de la declaración  
de conformidad UE está  
disponible a través de la  
siguiente dirección de Internet:  
[www.silverlit.com/certificate](http://www.silverlit.com/certificate)

**Precauciones de seguridad:**  
- No se debe recargar las pilas no recargables.  
- Deben quitarse las pilas recargables del juguete antes de iniciar su carga.  
- Las pilas recargables deben cargarse bajo la supervisión de un adulto.  
- Se recomienda usar únicamente pilas del mismo tipo o equivalentes.  
- Se debe insertar las pilas respetando la polaridad correcta (+ y -).  
- Se debe quitar las pilas agotadas del juguete.  
- Los terminales de suministro no deben ser cortocircuitados.  
- Advertencia: No cortocircuitar, utilizar solo el cargador especificado. Puede explotar si se arroja al fuego.

**Cuidado y mantenimiento:**  
- Extraiga las pilas cuando no vaya a usarlo durante un largo periodo de tiempo.  
- Limpie el juguete en un paño limpio y seco.  
- Mantenga el juguete alejado del calor directo.  
- No sumerja el juguete en agua que puede dañar los componentes electrónicos.

**Especificaciones para las pilas (mando):**  
Alimentación eléctrica: Pilas: DC 3.7V / 0.1W / Li-battery (incluidas)

**Especificaciones para las pilas (del Robo RAPIDFIRE):**  
Alimentación eléctrica: Pilas: DC 3.7V / 2W / Li-battery (incluidas)

RUSSIAN  
Для детей от 5 лет

Диапазон частот: 2400-2483 МГц  
Максимальная мощность радиочастоты: < 10 мВт

**Внимание !**  
Не предназначено для детей младше 36 месяцев, мелкие детали и риск удушья.

Herby, Silverlit Toys  
Manufactury Ltd заявляет  
о том, что радио-оборудование  
88528 соответствует  
директиве 2014/53/ЕС. Полный текст  
Декларации соответствия  
нормам ЕС доступен по  
адресу на следующей  
ссылке:  
[www.silverlit.com/certificate](http://www.silverlit.com/certificate)

**Меры предосторожности:**  
- Не пытайтесь зарядить неперезарядяемые батареи.  
- Перед зарядкой аккумуляторные батареи необходимо извлечь из игрушки.  
- Зарядные устройства должны использоваться только в соответствии с инструкцией.  
- Игрушечные батареи должны заряжаться только под наблюдением взрослых.  
- Соблюдайте полярность при установке батарей (+ и -).  
- Истощенные батареи необходимо извлекать из игрушки.  
- Не замыкайте контакты питания.  
- Предупреждение: Не замыкайте контакты питания, используйте только указанное зарядное устройство. При попадании в огонь изделие может взорваться.

**Примечание:**  
- Установки и замену батарей рекомендуется выполнять под присмотром родителей.  
- Рекомендуется заменять батареи при первом же нарушении функции изделия.  
- Сохраняйте инструкцию и упаковку, так как они содержат важную информацию.  
- При использовании изделия пользователи должны строго следовать инструкциям.  
- Электромагнитный разряд может привести к повреждению устройства. Для перезагрузки пользователя необходимо выключить устройство и снова включить его.

**Уход и обслуживание:**  
- Всегда извлекайте батареи, если игрушка не будет использоваться в течение длительного периода времени.  
- Аккуратно протирайте игрушку чистой влажной тканью.  
- Избегайте игрушку / игрушки от прямых солнечных лучей и / или источников тепла.  
- Не погружайте игрушку в воду. Это может привести к повреждению электронных компонентов.

**Требования к батарейкам**  
(Пульт дистанционного управления):  
Электропитание: Батарейки: DC 3.7V / 0.1W / Li-battery (включены)

**Требования к батарейкам (ROBO RAPIDFIRE):**  
Электропитание: Батарейки: DC 3.7V / 2W / Li-battery (включены)

PORTUGUÊS  
Para idades superiores a 5 anos

Intervalo da banda de frequência: 2400 - 2483 GHz  
Potência de frequência radio máxima: < 10 mW

**Atenção !**  
Contra-indicado para crianças com menos de 36 meses. Pequenas peças - perigo de asfixia.

Herby, Silverlit Toys  
Manufactury Ltd declara  
deste modo que o  
equipamento rádio 88528  
está em conformidade com a  
Diretiva 2014/53/UE. O texto  
integral da declaração de  
conformidade UE está  
disponível no seguinte  
endereço de Internet:  
[www.silverlit.com/certificate](http://www.silverlit.com/certificate)

**Precações de Segurança:**  
- Remova as pilhas do brinquedo quando não é utilizado.  
- Alterações ou modificações não expressamente autorizadas pelo fabricante podem anular o direito de uso do produto.  
- Não atire as pilhas. Não atire as pilhas em outras pessoas ou animais, especialmente seus olhos e olhos.  
- O carregador utilizado com o brinquedo deve ser verificado com frequência quanto a danos no cabo, fiação, estrutura e outras partes e em caso de existência danos, não use mais o brinquedo até que os danos sejam reparados.  
- Por favor, retire o cabo USB após a carga e mantenha-o afastado das crianças.

**Cuidados:**  
- As pilhas não recarregáveis não devem ser recarregadas.  
- As pilhas recarregáveis devem ser removidas do brinquedo antes de serem carregadas.  
- As pilhas recarregáveis devem ser carregadas sob supervisão de um adulto.  
- Devem ser utilizadas apenas pilhas do mesmo tipo ou de tipo equivalente às recomendadas.  
- As pilhas devem ser inseridas com a polaridade correta (+ e -).  
- As pilhas gastas devem ser removidas do brinquedo.  
- Os terminais de alimentação não devem ser colocados em curto-circuito.  
- Aviso: Não fazer curto-circuito. Utilizar apenas o carregador especificado. Pode explodir se eliminado no fogo.

**Nota:**  
- É recomendada orientação parental quando retida ou trocada as pilhas.  
- Aconselhamos a trocar as pilhas assim que a função apresentar anomalias.  
- A falta de instruções e embalagem devem ser guardadas, uma vez que contém informação importante.  
- Os utilizadores devem seguir o manual de instruções antes de utilizar o produto.  
- Deverão ser eliminados o produto funcional indevidamente e procurar que a utilização deslize e volte a jogar.

**Cuidados e manutenção:**  
- Retirar as pilhas do brinquedo nos períodos de inatividade.  
- Limpar o brinquedo cuidadosamente com um pano limpo e húmido.  
- Manter o brinquedo afastado de fontes de calor direto.  
- Não submergir o brinquedo em água, pois pode danificar os componentes eletrônicos.

**Requisitos de pilhas (Controlador):**  
Alimentação: Pilhas: DC 3.7V / 0.1W / Li-battery (incluído)

**Requisitos de pilhas (ROBO RAPIDFIRE):**  
Alimentação: Pilhas: DC 3.7V / 2W / Li-battery (incluído)

ECONOMIA DI ENERGIA  
- Se il Robot è stato usato senza essere ricaricato per 5 minuti, si arresta tutti i movimenti e passa in modalità SLEEP.  
- Per riavviare il Robot dalla modalità SLEEP, si scarica l'interruttore di alimentazione del Robot e di Controller per la posizione OFF o si preme il tasto di accensione.

**RAEE**  
Quando este aparelho deixar de utilizar, remova todas as pilhas e elimine-as separadamente. Entregue-as aos pontos de recolha locais para resíduos de equipamento elétrico e eletrónico. Os componentes podem ser eliminados junto com a lixo doméstico.

**Atenção**  
O símbolo do conteúdo de lixo doméstico com uma cruz indica que as pilhas simples, recarregáveis, tipo "baterias", tipos de pilhas, entre outras, não devem ser eliminadas com o lixo doméstico. As pilhas são produzidas para a saúde e o ambiente. Agão se proteger o ambiente dos riscos nascentes. Peça ao seu filho que elimine as pilhas devidamente colocando-as nos pilhas, para que as pilhas sejam devidamente sem nemhum risco.

FCC Statements  
The device has been evaluated to meet general RF exposure requirements. The device can be used in portable exposure condition without restriction. This device complies with part 15 of the FCC rules. Operation is subject to the following two conditions:  
1) This device must not cause harmful interference, and  
2) This device must accept any interference received, including interference that may cause undesired operation.  
Note: This equipment has been tested and found to comply with the limits for a Class B digital device, pursuant to Part 15 of the FCC Rules. These limits are designed to provide reasonable protection against harmful interference in a residential installation. The equipment generates, uses and can radiate radio frequency energy and, if not installed and used in accordance with the instructions, may cause harmful interference to radio communications. However, there is no guarantee that interference will not occur in a particular installation. If the equipment does cause harmful interference to radio or television reception, which can be determined by turning the equipment off and on, the user is encouraged to try to correct the interference by one or more of the following measures:  
- Reorient or relocate the receiving antenna.  
- Increase the separation between the equipment and receiver.  
- Connect the equipment into an outlet on a circuit different from that to which the receiver is connected.  
Consult the dealer or an experienced radio/TV technician for help.

**Waste Electrical and Electronic Equipment (WEEE)**  
When this appliance is out of use, please remove all batteries and dispose of them separately. Do not dispose of this appliance in the local collecting points for waste electrical and electronic equipment. Other components can be disposed of in domestic refuse.

**Recycling symbol**  
The symbol showing a crossed-out wheeled bin indicates that ordinary batteries, rechargeable batteries, button batteries, battery packs etc. should not be disposed of with household waste. Batteries are dangerous for health and the environment. Help to protect the environment against health risks. Ask your child to dispose of batteries clearly by taking them to your local collection points. In this way, batteries can be recycled safely.

Power Saving  
- If the Robot is used without any input received for 5 minutes, it will stop all the movements and goes into SLEEP mode.  
- To wake up the Robot from SLEEP mode, slide the Power switch of Robot and Controller to OFF position then turn them ON again.

**DEEE**  
Lorsque cet appareil est en fin de vie, veuillez retirer toutes les piles et les jeter séparément. Rappelez les appareils électriques à un centre de collecte des appareils électroniques et électroménagers. Les autres composants peuvent être jetés avec les ordures ménagères.

**Recycling symbol**  
Le symbole d'une poubelle barrée indique que les piles simples, rechargeables, boutons, piles de piles, etc. ne doivent pas être jetés à la poubelle ménagère. Les piles sont dangereuses pour la santé et l'environnement. Aidez à protéger l'environnement contre les risques sanitaires. Demandez à votre enfant de mettre au rebut les piles proprement en les apportant aux points de collecte de la commune. Les piles sont, de cette sorte, recyclées sans risque.

**Soins et Entretien :**  
- Retirez toujours les batteries du jouet lorsqu'il reste longtemps hors service.  
- Essayez le jouet délicatement avec un chiffon propre humide.  
- Gardez le jouet à l'écart de toute source directe de chaleur.  
- Ne pas immerger le jouet dans l'eau au risque d'endommager les composants électroniques.

NEEDERLANDS  
Leeftijd vanaf 5 jaar

Bandbreedte van frequentie: 2.400-2.483 GHz  
Maximale radiofrequentie vermogen: < 10 mW

**Waarschuwing!**  
Niet geschikt voor kinderen jonger dan 36 maanden. Kleine Onderdelen, Verstikkingsgevaar.

Herby, Silverlit Toys  
Manufactury Ltd verklaart hierbij dat het radioapparaat van het type 88528 in overeenstemming is met de Richtlijn 2014/53/UE. De volledige tekst van de EU-conformiteitsverklaring is op het volgende internetadres te raadplegen: [www.silverlit.com/certificate](http://www.silverlit.com/certificate)

**Veiligheidsmaatregelen:**  
- Haal de batterijen uit het speelgoed indien niet in gebruik.  
- Waarschuwing: Veranderingen of wijzigingen aan het apparaat die niet uitdrukkelijk goedgekeurd zijn door de hiervoor verantwoordelijke partij, kunnen de machting voor het gebruik van het apparaat ongeduid maken.  
- Warning: During shooting, do not shoot the missiles at other people or animals, especially their faces and eyes.  
- Controleer de gebroekte lader regelmatig op schade aan het snoer, de stekker, de behuizing en de andere onderdelen. Gebruik het speelgoed niet als schade aan de kabel voorkomt en laat ze onmiddellijk repareren.  
- Ontkoppel de USB-kabel na het opladen en houd deze uit de buurt van kinderen.

**Waarschuwing:**  
- Niet-oplaadbare batterijen mogen niet opnieuw geladen worden.  
- Neem oplaadbare batterijen voor het laden uit het speelgoed.  
- Oplaadbare batterijen mogen alleen opgeladen worden onder het toezicht van een volwassene.  
- Gebruik slechts batterijen van het aanbevolen of een soortgelijk type.  
- Leg de batterijen met de polen in de juiste richting in het vak (+ en -).  
- Neem lege batterijen uit het speelgoed.  
- De voedingspoedklemmen mogen niet kortgesloten worden.  
- Waarschuwing! Niet kortsluiten, gebruik alleen de aangepaste lader. Kan exploderen wanneer in vuur wordt gegooid.

**Zorg en onderhoud:**  
- Verwijder de batterijen wanneer het speelgoed langere tijd niet gebruikt wordt.  
- Veeg het speelgoed met een schone vochtige doek voorzichtig af.  
- Houd het speelgoed uit de zon en weg van directe hitte.  
- Beschadig de elektronische onderdelen niet door het speelgoed in water te dompelen.

ITALIANO  
Dai 5 anni in su

Bandita di frequenza: 2.400 - 2.483 GHz  
Potenza di radiofrequenza max: < 10 mW

**Avvertenza!**  
Non adatto a bambini di età inferiore a 36 mesi. Piccole parti pericolose. Rischio di soffocamento.

Herby, Silverlit Toys  
Manufactury Ltd dichiara che l'apparecchio radio modello 88528 è conforme alla direttiva 2014/53/UE. Il testo completo della dichiarazione di conformità CE è disponibile al seguente indirizzo internet: [www.silverlit.com/certificate](http://www.silverlit.com/certificate)

**Con la presente, Silverlit Toys Manufactury Ltd dichiara che l'apparecchio radio modello 88528 è conforme alla direttiva 2014/53/UE. Il testo completo della dichiarazione di conformità CE è disponibile al seguente indirizzo internet: [www.silverlit.com/certificate](http://www.silverlit.com/certificate)**

**Con la presente, Silverlit Toys Manufactury Ltd dichiara che l'apparecchio radio modello 88528 è conforme alla direttiva 2014/53/UE. Il testo completo della dichiarazione di conformità CE è disponibile al seguente indirizzo internet: [www.silverlit.com/certificate](http://www.silverlit.com/certificate)**

**Con la presente, Silverlit Toys Manufactury Ltd dichiara che l'apparecchio radio modello 88528 è conforme alla direttiva 2014/53/UE. Il testo completo della dichiarazione di conformità CE è disponibile al seguente indirizzo internet: [www.silverlit.com/certificate](http://www.silverlit.com/certificate)**

**Con la presente, Silverlit Toys Manufactury Ltd dichiara che l'apparecchio radio modello 88528 è conforme alla direttiva 2014/53/UE. Il testo completo della dichiarazione di conformità CE è disponibile al seguente indirizzo internet: [www.silverlit.com/certificate](http://www.silverlit.com/certificate)**

**Con la presente, Silverlit Toys Manufactury Ltd dichiara che l'apparecchio radio modello 88528 è conforme alla direttiva 2014/53/UE. Il testo completo della dichiarazione di conformità CE è disponibile al seguente indirizzo internet: [www.silverlit.com/certificate](http://www.silverlit.com/certificate)**

**Con la presente, Silverlit Toys Manufactury Ltd dichiara che l'apparecchio radio modello 88528 è conforme alla direttiva 2014/53/UE. Il testo completo della dichiarazione di conformità CE è disponibile al seguente indirizzo internet: [www.silverlit.com/certificate](http://www.silverlit.com/certificate)**

**Con la presente, Silverlit Toys Manufactury Ltd dichiara che l'apparecchio radio modello 88528 è conforme alla direttiva 2014/53/UE. Il testo completo della dichiarazione di conformità CE è disponibile al seguente indirizzo internet: [www.silverlit.com/certificate](http://www.silverlit.com/certificate)**

**Con la presente, Silverlit Toys Manufactury Ltd dichiara che l'apparecchio radio modello 88528 è conforme alla direttiva 2014/53/UE. Il testo completo della dichiarazione di conformità CE è disponibile al seguente indirizzo internet: [www.silverlit.com/certificate](http://www.silverlit.com/certificate)**

**Con la presente, Silverlit Toys Manufactury Ltd dichiara che l'apparecchio radio modello 88528 è conforme alla direttiva 2014/53/UE. Il testo completo della dichiarazione di conformità CE è disponibile al seguente indirizzo internet: [www.silverlit.com/certificate](http://www.silverlit.com/certificate)**

**Con la presente, Silverlit Toys Manufactury Ltd dichiara che l'apparecchio radio modello 88528 è conforme alla direttiva 2014/53/UE. Il testo completo della dichiarazione di conformità CE è disponibile al seguente indirizzo internet: [www.silverlit.com/certificate](http://www.silverlit.com/certificate)**

**Con la presente, Silverlit Toys Manufactury Ltd dichiara che l'apparecchio radio modello 88528 è conforme alla direttiva 2014/53/UE. Il testo completo della dichiarazione di conformità CE è disponibile al seguente indirizzo internet: [www.silverlit.com/certificate](http://www.silverlit.com/certificate)**

**Con la presente, Silverlit Toys Manufactury Ltd dichiara che l'apparecchio radio modello 88528 è conforme alla direttiva 2014/53/UE. Il testo completo della dichiarazione di conformità CE è disponibile al seguente indirizzo internet: [www.silverlit.com/certificate](http://www.silverlit.com/certificate)**

**Con la presente, Silverlit Toys Manufactury Ltd dichiara che l'apparecchio radio modello 88528 è conforme alla direttiva 2014/53/UE. Il testo completo della dichiarazione di conformità CE è disponibile al seguente indirizzo internet: [www.silverlit.com/certificate](http://www.silverlit.com/certificate)**

**Con la presente, Silverlit Toys Manufactury Ltd dichiara che l'apparecchio radio modello 88528 è conforme alla direttiva 2014/53/UE. Il testo completo della dichiarazione di conformità CE è disponibile al seguente indirizzo internet: [www.silverlit.com/certificate](http://www.silverlit.com/certificate)**

**Con la presente, Silverlit Toys Manufactury Ltd dichiara che l'apparecchio radio modello 88528 è conforme alla direttiva 2014/53/UE. Il testo completo della dichiarazione di conformità CE è disponibile al seguente indirizzo internet: [www.silverlit.com/certificate](http://www.silverlit.com/certificate)**

**Con la presente, Silverlit Toys Manufactury Ltd dichiara che l'apparecchio radio modello 88528 è conforme alla direttiva 2014/53/UE. Il testo completo della dichiarazione di conformità CE è disponibile al seguente indirizzo internet: [www.silverlit.com/certificate](http://www.silverlit.com/certificate)**

**Con la presente, Silverlit Toys Manufactury Ltd dichiara che l'apparecchio radio modello 88528 è conforme alla direttiva 2014/53/UE. Il testo completo della dichiarazione di conformità CE è disponibile al seguente indirizzo internet: [www.silverlit.com/certificate](http://www.silverlit.com/certificate)**

**Con la presente, Silverlit Toys Manufactury Ltd dichiara che l'apparecchio radio modello 88528 è conforme alla direttiva 2014/53/UE. Il testo completo della dichiarazione di conformità CE è disponibile al seguente indirizzo internet: [www.silverlit.com/certificate](http://www.silverlit.com/certificate)**

**Con la presente, Silverlit Toys Manufactury Ltd dichiara che l'apparecchio radio modello 88528 è conforme alla direttiva 2014/53/UE. Il testo completo della dichiarazione di conformità CE è disponibile al seguente indirizzo internet: [www.silverlit.com/certificate](http://www.silverlit.com/certificate)**

**Con la presente, Silverlit Toys Manufactury Ltd dichiara che l'apparecchio radio modello 88528 è conforme alla direttiva 2014/53/UE. Il testo completo della dichiarazione di conformità CE è disponibile al seguente indirizzo internet: [www.silverlit.com/certificate](http://www.silverlit.com/certificate)**

**Con la presente, Silverlit Toys Manufactury Ltd dichiara che l'apparecchio radio modello 88528 è conforme alla direttiva 2014/53/UE. Il testo completo della dichiarazione di conformità CE è disponibile al seguente indirizzo internet: [www.silverlit.com/certificate](http://www.silverlit.com/certificate)**

**Con la presente, Silverlit Toys Manufactury Ltd dichiara che l'apparecchio radio modello 88528 è conforme alla direttiva 2014/53/UE. Il testo completo della dichiarazione di conformità CE è disponibile al seguente indirizzo internet: [www.silverlit.com/certificate](http://www.silverlit.com/certificate)**

**Con la presente, Silverlit Toys Manufactury Ltd dichiara che l'apparecchio radio modello 88528 è conforme alla direttiva 2014/53/UE. Il testo completo della dichiarazione di conformità CE è disponibile al seguente indirizzo internet: [www.silverlit.com/certificate](http://www.silverlit.com/certificate)**

**Con la presente, Silverlit Toys Manufactury Ltd dichiara che l'apparecchio radio modello 88528 è conforme alla direttiva 2014/53/UE. Il testo completo della dichiarazione di conformità CE è disponibile al seguente indirizzo internet: [www.silverlit.com/certificate](http://www.silverlit.com/certificate)**

**Con la presente, Silverlit Toys Manufactury Ltd dichiara che l'apparecchio radio modello 88528 è conforme alla direttiva 2014/53/UE. Il testo completo della dichiarazione di conformità CE è disponibile al seguente indirizzo internet: [www.silverlit.com/certificate](http://www.silverlit.com/certificate)**

**Con la presente, Silverlit Toys Manufactury Ltd dichiara che l'apparecchio radio modello 88528 è conforme alla direttiva 2014/53/UE. Il testo completo della dichiarazione di conformità CE è disponibile al seguente indirizzo internet: [www.silverlit.com/certificate](http://www.silverlit.com/certificate)**

**Con la presente, Silverlit Toys Manufactury Ltd dichiara che l'apparecchio radio modello 88528 è conforme alla direttiva 2014/53/UE. Il testo completo della dichiarazione di conformità CE è disponibile al seguente indirizzo internet: [www.silverlit.com/certificate](http://www.silverlit.com/certificate)**

**Con la presente, Silverlit Toys Manufactury Ltd dichiara che l'apparecchio radio modello 88528 è conforme alla direttiva 2014/53/UE. Il testo completo della dichiarazione di conformità CE è disponibile al seguente indirizzo internet: [www.silverlit.com/certificate](http://www.silverlit.com/certificate)**

**Con la presente, Silverlit Toys Manufactury Ltd dichiara che l'apparecchio radio modello 88528 è conforme alla direttiva 2014/53/UE. Il testo completo della dichiarazione di conformità CE è disponibile al seguente indirizzo internet: [www.silverlit.com/certificate](http://www.silverlit.com/certificate)**

**Con la presente, Silverlit Toys Manufactury Ltd dichiara che l'apparecchio radio modello 88528 è conforme alla direttiva 2014/53/UE. Il testo completo della dichiarazione di conformità CE è disponibile al seguente indirizzo internet: [www.silverlit.com/certificate](http://www.silverlit.com/certificate)**

**Con la presente, Silverlit Toys Manufactury Ltd dichiara che l'apparecchio radio modello 88528 è conforme alla direttiva 2014/53/UE. Il testo completo della dichiarazione di conformità CE è disponibile al seguente indirizzo internet: [www.silverlit.com/certificate](http://www.silverlit.com/certificate)**

**Con la presente, Silverlit Toys Manufactury Ltd dichiara che l'apparecchio radio modello 88528 è conforme alla direttiva 2014/53/UE. Il testo completo della dichiarazione di conformità CE è disponibile al seguente indirizzo internet: [www.silverlit.com/certificate](http://www.silverlit.com/certificate)**

**Con la presente, Silverlit Toys Manufactury Ltd dichiara che l'apparecchio radio modello 88528 è conforme alla direttiva 2014/53/UE. Il testo completo della dichiarazione di conformità CE è disponibile al seguente indirizzo internet: [www.silverlit.com/certificate](http://www.silverlit.com/certificate)**

**Con la presente, Silverlit Toys Manufactury Ltd dichiara che l'apparecchio radio modello 88528 è conforme alla direttiva 2014/53/UE. Il testo completo della dichiarazione di conformità CE è disponibile al seguente indirizzo internet: [www.silverlit.com/certificate](http://www.silverlit.com/certificate)**

**Con la presente, Silverlit Toys Manufactury Ltd dichiara che l'apparecchio radio modello 88528 è conforme alla direttiva 2014/53/UE. Il testo completo della dichiarazione di conformità CE è disponibile al seguente indirizzo internet: [www.silverlit.com/certificate](http://www.silverlit.com/certificate)**

**Con la presente, Silverlit Toys Manufactury Ltd dichiara che l'apparecchio radio modello 88528 è conforme alla direttiva 2014/53/UE. Il testo completo della dichiarazione di conformità CE è disponibile al seguente indirizzo internet: [www.silverlit.com/certificate](http://www.silverlit.com/certificate)**

**Con la presente, Silverlit Toys Manufactury Ltd dichiara che l'apparecchio radio modello 88528 è conforme alla direttiva 2014/53/UE. Il testo completo della dichiarazione di conformità CE è disponibile al seguente indirizzo internet: [www.silverlit.com/certificate](http://www.silverlit.com/certificate)**

**Con la presente, Silverlit Toys Manufactury Ltd dichiara che l'apparecchio radio modello 88528 è conforme alla direttiva 2014/53/UE. Il testo completo della dichiarazione di conformità CE è disponibile al seguente indirizzo internet: [www.silverlit.com/certificate](http://www.silverlit.com/certificate)**

**Con la presente, Silverlit Toys Manufactury Ltd dichiara che l'apparecchio radio modello 88528 è conforme alla direttiva 2014/53/UE. Il testo completo della dichiarazione di conformità CE è disponibile al seguente indirizzo internet: [www.silverlit.com/certificate](http://www.silverlit.com/certificate)**

**Con la presente, Silverlit Toys Manufactury Ltd dichiara che l'apparecchio radio modello 88528 è conforme alla direttiva 2014/53/UE. Il testo completo della dichiarazione di conformità CE è disponibile al seguente indirizzo internet: [www.silverlit.com/certificate](http://www.silverlit.com/certificate)**

**Con la presente, Silverlit Toys Manufactury Ltd dichiara che l'apparecchio radio modello 88528 è conforme alla direttiva 2014/53/UE. Il testo completo della dichiarazione di conformità CE è disponibile al seguente indirizzo internet: [www.silverlit.com/certificate](http://www.silverlit.com/certificate)**

**Con la presente, Silverlit Toys Manufactury Ltd dichiara che l'apparecchio radio modello 88528 è conforme alla direttiva 2014/53/UE. Il testo completo della dichiarazione di conformità CE è disponibile al seguente indirizzo internet: [www.silverlit.com/certificate](http://www.silverlit.com/certificate)**

**Con la presente, Silverlit Toys Manufactury Ltd dichiara che l'apparecchio radio modello 88528 è conforme alla direttiva 2014/53/UE. Il testo completo della dichiarazione di conformità CE è disponibile al seguente indirizzo internet: [www.silverlit.com/certificate](http://www.silverlit.com/certificate)**

**Con la presente, Silverlit Toys Manufactury Ltd dichiara che l'apparecchio radio modello 88528 è conforme alla direttiva 2014/53/UE. Il testo completo della dichiarazione di conformità CE è disponibile al seguente indirizzo internet: [www.silverlit.com/certificate](http://www.silverlit.com/certificate)**

**Con la presente, Silverlit Toys Manufactury Ltd dichiara che l'apparecchio radio modello 88528 è conforme alla direttiva 2014/53/UE. Il testo completo della dichiarazione di conformità CE è disponibile al seguente indirizzo internet: [www.silverlit.com/certificate](http://www.silverlit.com/certificate)**

**Con la presente, Silverlit Toys Manufactury Ltd dichiara che l'apparecchio radio modello 88528 è conforme alla direttiva 2014/53/UE. Il testo completo della dichiarazione di conformità CE è disponibile al seguente indirizzo internet: [www.silverlit.com/certificate](http://www.silverlit.com/certificate)**

**Con la presente, Silverlit Toys Manufactury Ltd dichiara che l'apparecchio radio modello 88528 è conforme alla direttiva 2014/53/UE. Il testo completo della dichiarazione di conformità CE è disponibile al seguente indirizzo internet: [www.silverlit.com/certificate](http://www.silverlit.com/certificate)**

**Con la presente, Silverlit Toys Manufactury Ltd dichiara che l'apparecchio radio modello 88528 è conforme alla direttiva 2014/53/UE. Il testo completo della dichiarazione di conformità CE è disponibile al seguente indirizzo internet: [www.silverlit.com/certificate](http://www.silverlit.com/certificate)**

**Con la presente, Silverlit Toys Manufactury Ltd dichiara che l'apparecchio radio modello 88528 è conforme alla direttiva 2014/53/UE. Il testo completo della dichiarazione di conformità CE è disponibile al seguente indirizzo internet: [www.silverlit.com/certificate](http://www.silverlit.com/certificate)**

**Con la presente, Silverlit Toys Manufactury Ltd dichiara che l'apparecchio radio modello 88528 è conforme alla direttiva 2014/53/UE. Il testo completo della dichiarazione di conformità CE è disponibile al seguente indirizzo internet: [www.silverlit.com/certificate](http://www.silverlit.com/certificate)**

**Con la presente, Silverlit Toys Manufactury Ltd dichiara che l'apparecchio radio modello 88528 è conforme alla direttiva 2014/53/UE. Il testo completo della dichiarazione di conformità CE è disponibile al seguente indirizzo internet: [www.silverlit.com/certificate](http://www.silverlit.com/certificate)**

**Con la presente, Silverlit Toys Manufactury Ltd dichiara che l'apparecchio radio modello 88528 è conforme alla direttiva 2014/53/UE. Il testo completo della dichiarazione di conformità CE è disponibile al seguente indirizzo internet: [www.silverlit.com/certificate](http://www.silverlit.com/certificate)**

**Con la presente, Silverlit Toys Manufactury Ltd dichiara che l'apparecchio radio modello 88528 è conforme alla direttiva 2014/53/UE. Il testo completo della dichiarazione di conformità CE è disponibile al seguente indirizzo internet: [www.silverlit.com/certificate](http://www.silverlit.com/certificate)**

**Con la presente, Silverlit Toys Manufactury Ltd dichiara che l'apparecchio radio modello 88528 è conforme alla direttiva 2014/53/UE. Il testo completo della dichiarazione di conformità CE è disponibile al seguente indirizzo internet: [www.silverlit.com/certificate](http://www.silverlit.com/certificate)**

**Con la presente, Silverlit Toys Manufactury Ltd dichiara che l'apparecchio radio modello 88528 è conforme alla direttiva 2014/53/UE. Il testo completo della dichiarazione di conformità CE è disponibile al seguente indirizzo internet: [www.silverlit.com/certificate](http://www.silverlit.com/certificate)**

**Con la presente, Silverlit Toys Manufactury Ltd dichiara che l'apparecchio radio modello 88528 è conforme alla direttiva 2014/53/UE. Il testo completo della dichiarazione di conformità CE è disponibile al seguente indirizzo internet: [www.silverlit.com/certificate](http://www.silverlit.com/certificate)**

**Con la presente, Silverlit Toys Manufactury Ltd dichiara che l'apparecchio radio modello 88528 è conforme alla direttiva 2014/53/UE. Il testo completo della dichiarazione di conformità CE è disponibile al seguente indirizzo internet: [www.silverlit.com/certificate](http://www.silverlit.com/certificate)**

**Con la presente, Silverlit Toys Manufactury Ltd dichiara che l'apparecchio radio modello 88528 è conforme alla direttiva 2014/53/UE. Il testo completo della dichiarazione di conformità CE è disponibile al seguente indirizzo internet: [www.silverlit.com/certificate](http://www.silverlit.com/certificate)**

**Con la presente, Silverlit Toys Manufactury Ltd dichiara che l'apparecchio radio modello 88528 è conforme alla direttiva 2014/53/UE. Il testo completo della dichiarazione di conformità CE è disponibile al seguente indirizzo internet: [www.silverlit.com/certificate](http://www.silverlit.com/certificate)**

**Con la presente, Silverlit Toys Manufactury Ltd dichiara che l'apparecchio radio modello 88528 è conforme alla direttiva 2014/53/UE. Il testo completo della dichiarazione di conformità CE è disponibile al seguente indirizzo internet: [www.silverlit.com/certificate](http://www.silverlit.com/certificate)**

**Con la presente, Silverlit Toys Manufactury Ltd dichiara che l'apparecchio radio modello 88528 è conforme alla direttiva 2014/53/UE. Il testo completo della dichiarazione di conformità CE è disponibile al seguente indirizzo internet: [www.silverlit.com/certificate](http://www.silverlit.com/certificate)**

**Con la presente, Silverlit Toys Manufactury Ltd dichiara che l'apparecchio radio modello 88528 è conforme alla direttiva 2014/53/UE. Il testo completo della dichiarazione di conformità CE è disponibile al seguente indirizzo internet: [www.silverlit.com/certificate](http://www.silverlit.com/certificate)**

**Con la presente, Silverlit Toys Manufactury Ltd dichiara che l'apparecchio radio modello 88528 è conforme alla direttiva 2014/53/UE. Il testo completo della dichiarazione di conformità CE è disponibile al seguente indirizzo internet: [www.silverlit.com/certificate](http://www.silverlit.com/certificate)**

**Con la presente, Silverlit Toys Manufactury Ltd dichiara che l'apparecchio radio modello 88528 è conforme alla direttiva 2014/53/UE. Il testo completo della dichiarazione di conformità CE è disponibile al seguente indirizzo internet: [www.silverlit.com/certificate](http://www.silverlit.com/certificate)**

**Con la presente, Silverlit Toys Manufactury Ltd dichiara che l'apparecchio radio modello 88528 è conforme alla direttiva 2014/53/UE. Il testo completo della dichiarazione di conformità CE è disponibile al seguente indirizzo internet: [www.silverlit.com/certificate](http://www.silverlit.com/certificate)**

**Con la presente, Silverlit Toys Manufactury Ltd dichiara che l'apparecchio radio modello 88528 è conforme alla direttiva 2014/53/UE. Il testo completo della dichiarazione di conformità CE è disponibile al seguente indirizzo internet: [www.silverlit.com/certificate](http://www.silverlit.com/certificate)**

**Con la presente, Silverlit Toys Manufactury Ltd dichiara che l'apparecchio radio modello 88528 è conforme alla direttiva 2014/53/UE. Il testo completo della dichiarazione di conformità CE è disponibile al seguente indirizzo internet: [www.silverlit.com/certificate](http://www.silverlit.com/certificate)**

**Con la presente, Silverlit Toys Manufactury Ltd dichiara che l'apparecchio radio modello 88528 è conforme alla direttiva 2014/53/UE. Il testo completo della dichiarazione di conformità CE è disponibile al seguente indirizzo internet: [www.silverlit.com/certificate](http://www.silverlit.com/certificate)**

**Con la presente, Silverlit Toys Manufactury Ltd dichiara che l'apparecchio radio modello 88528 è conforme alla direttiva 2014/53/UE. Il testo completo della dichiarazione di conformità CE è disponibile al seguente indirizzo internet: [www.silverlit.com/certificate](http://www.silverlit.com/certificate)**

**Con la presente, Silverlit Toys Manufactury Ltd dichiara che l'apparecchio radio modello 88528 è conforme alla direttiva 2014/53/UE. Il testo completo della dichiarazione di conformità CE è disponibile al seguente indirizzo internet: [www.silverlit.com/certificate](http://www.silverlit.com/certificate)**

**Con la presente, Silverlit Toys Manufactury Ltd dichiara che l'apparecchio radio modello 88528 è conforme alla direttiva 2014/53/UE. Il testo completo della dichiarazione di conformità CE è disponibile al seguente indirizzo internet: [www.silverlit.com/certificate](http://www.silverlit.com/certificate)**

**Con la presente, Silverlit Toys Manufactury Ltd dichiara che l'apparecchio radio modello 88528 è conforme alla direttiva 2014/53/UE. Il testo completo della dichiarazione di conformità CE è disponibile al seguente indirizzo internet: [www.silverlit.com/certificate](http://www.silverlit.com/certificate)**

**Con la presente, Silverlit Toys Manufactury Ltd dichiara che l'apparecchio radio modello 88528 è conforme alla direttiva 2014/53/UE. Il testo completo della dichiarazione di conformità CE è disponibile al seguente indirizzo internet: [www.silverlit.com/certificate](http://www.silverlit.com/certificate)**

**Con la presente, Silverlit Toys Manufactury Ltd dichiara che l'apparecchio radio modello 88528 è conforme alla direttiva 2014/53/UE. Il testo completo della dichiarazione di conformità CE è disponibile al seguente indirizzo internet: [www.silverlit.com/certificate](http://www.silverlit.com/certificate)**

**Con la presente, Silverlit Toys Manufactury Ltd dichiara che l'apparecchio radio modello 88528 è conforme alla direttiva 2014/53/UE. Il testo completo della dichiarazione di conformità CE è disponibile al seguente indirizzo internet: [www.silverlit.com/certificate](http://www.silverlit.com/certificate)**

**Con la presente, Silverlit Toys Manufactury Ltd dichiara che l'apparecchio radio modello 88528 è conforme alla direttiva 2014/53/UE. Il testo completo della dichiarazione di conformità CE è disponibile al seguente indirizzo internet: [www.silverlit.com/certificate](http://www.silverlit.com/certificate)**

**Con la presente, Silverlit Toys Manufactury Ltd dichiara che l'apparecchio radio modello 88528 è conforme alla direttiva 2014/53/UE. Il testo completo della dichiarazione di conformità CE è disponibile al seguente indirizzo internet: [www.silverlit.com/certificate](http://www.silverlit.com/certificate)**

**Con la presente, Silverlit Toys Manufactury Ltd dichiara che l'apparecchio radio modello 88528 è conforme alla direttiva 2014/53/UE. Il testo completo della dichiarazione di conformità CE è disponibile al seguente indirizzo internet: [www.silverlit.com/certificate](http://www.silverlit.com/certificate)**

**Con la presente, Silverlit Toys Manufactury Ltd dichiara che l'apparecchio radio modello 88528 è conforme alla direttiva 2014/53/UE. Il testo completo della dichiarazione**