

EI-9693

*INSTRUCTIONS*



**24h LE MANS®**

FR

GB

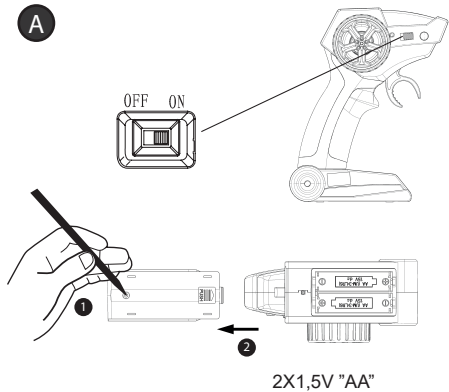
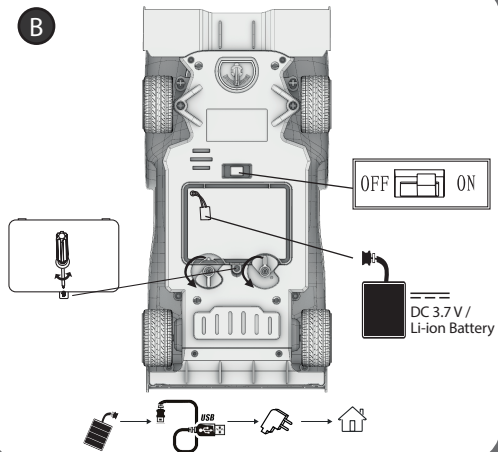
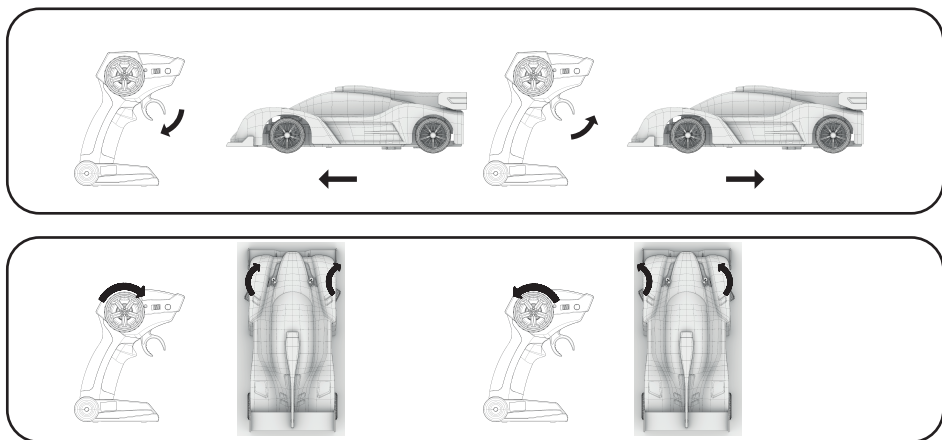
ES

DE

NL

**HYPERCAR**

**EXOST™**

**A****B****C**

## **A** Installation des piles d'émetteur :

- 1 - Ouvrez le compartiment à piles.
- 2 - Placez les piles en respectant les polarités + et -
- 3 - Remplacez le couvercle.

## **B** Installation de la batterie du véhicule :

- 1 - Veillez à ce que l'interrupteur ON/OFF soit positionné sur OFF
- 2 - Ouvrez le compartiment à piles.
- 3 - Connectez la batterie au véhicule.
- 4 - Remplacez le couvercle.

## **C** Démarrage :

- 1 - Démarrez la voiture.
- 2 - Pour déplacer le véhicule vers l'avant ou vers l'arrière poussez respectivement la manette des gaz vers l'avant ou vers l'arrière, ou pressez la gâchette (selon le modèle)
- 3 - Pour faire tourner le véhicule vers la gauche ou vers la droite appuyez respectivement sur le levier de direction vers la gauche ou la droite. Ou selon le modèle tourner la roue de direction, ou en core placez les 2 leviers en sens inverse pour effectuer une rotation.
- 4 - Pour arrêter le véhicule relâchez le levier d'accélération
- 5 - Si la voiture a tendance à tourner à gauche ou à droite par elle-même, déplacer le trimère (en dessous de la voiture) respectivement par la droite ou la gauche pour ajuster la direction des roues.
- 6 - Pour les performances optimales, assurez-vous que l'antenne pointe toujours vers la voiture.

## **DIAGNOSTIC DES PANNES :**

- Assurez-vous que l'interrupteur du véhicule est sur « on ».
- Assurez-vous que la pile dans l'émetteur et la batterie dans l'appareil sont opérationnelles.
- Vérifiez si la batterie et la pile sont correctement insérées (respect des polarités).
- Vérifiez que la distance entre l'émetteur et le véhicule ne dépasse pas 25m.
- Deux ou plusieurs véhicules sur une même fréquence risquent d'interférer entre eux. Si tel est le cas, changez d'endroit ou réessayez le produit plus tard.

### **A** Installing batteries in the transmitter:

- 1 - Open the battery compartment.
- 2 - Insert batteries, respecting the + and – polarities.
- 3 - Replace the cover.

### **B** Installing the vehicle battery:

- 1 - Make sure the ON/OFF switch is set to OFF.
- 2 - Open the battery compartment.
- 3 - Connect the battery to the vehicle.
- 4 - Replace the cover.

### **C** Starting:

- 1 - Start the car.
- 2 - To move the car forwards or backwards, push the throttle lever forwards or backwards or press the trigger (depending on the model).
- 3 - To turn the vehicle left or right, press the steering lever to the left or right. Or, depending on the model, turn the steering wheel or move the 2 levers in opposite directions to turn.
- 4 - To stop the vehicle, release the throttle lever.
- 5 - If the car tends to drift to the left or right on its own, move the trimmer (beneath the car) to the right or left respectively to adjust the steering.
- 6 - For best performance, always point the antenna towards the car.

### **TROUBLESHOOTING GUIDE :**

- Make sure the vehicle power is on.
- Make sure the batteries in transmitter and vehicle have sufficient charge.
- Check if the batteries in transmitter and vehicle are inserted with correct polarity.
- Check if the distance between transmitter and vehicle will not exceed more than 25m.
- Two or more vehicles of the same frequency will interference with each other. In such a case, move to another place or try after a while.



## **A** Instalación de las pilas del radiocontrol:

- 1 - Abrir el compartimento de las pilas.
- 2 - Colocar las pilas respetando la polaridad + y -.
- 3 - Volver a colocar la tapa.

## **B** Instalación de la batería del vehículo:

- 1 - Asegurarse de que el interruptor ON/OFF esté posicionado en OFF.
- 2 - Abrir el compartimento de las pilas.
- 3 - Conecte la batería al vehículo.
- 4 - Volver a colocar la tapa

## **C** Inicio:

- 1 - Arranque el coche.
- 2 - Para desplazar el vehículo hacia adelante o hacia atrás, mueva respectivamente la palanquita de aceleración hacia adelante o hacia atrás, o presione el gatillo (según el modelo).
- 3 - Para girar a la izquierda o a la derecha, mueva respectivamente la palanquita de la dirección a la izquierda o a la derecha. En otros modelos, gire la ruedecilla de la dirección, o posicione las dos palancas en sentido contrario para hacer una rotación.
- 4 - Para detener el vehículo, suelte la palanquita de aceleración.
- 5 - Si el coche tiende a girar hacia la izquierda o derecha por sí solo, mueva el direccionador (situado bajo el coche) respectivamente a la derecha o izquierda para ajustar la dirección de las ruedas.
- 6 - Para alcanzar el rendimiento óptimo, asegúrese de que la antena esté siempre dirigida hacia el coche.

## **RESOLUCIÓN DE PROBLEMAS**

- Asegúrese de que botón de encendido del vehículo está en posición de ON.
- Asegúrese de que las baterías del transmisor y del vehículo tienen la carga suficiente.
- Compruebe que las baterías del transmisor y del vehículo están insertadas con la polaridad correcta.
- Compruebe que la distancia entre el transmisor y el vehículo no excede más de 25 metros.
- Dos o más vehículos de la misma frecuencia interferirán el uno con el otro. En tal caso, trasládese a otro lugar o inténtelo de nuevo más tarde.

## **A Einbau der Senderbatterien:**

- 1 - Das Batterieabteil öffnen.
- 2 - Die Batterien unter Beachtung der Polarität (+ und -) einsetzen.
- 3 - Den Deckel aufsetzen.

## **B Einbau der Fahrzeugbatterien:**

- 1 - Der ON/OFF-Schalter muss auf OFF stehen.
- 2 - Das Batterieabteil öffnen.
- 3 - Akku mit dem Fahrzeug verbinden.
- 4 - Den Deckel aufsetzen.

## **C Inbetriebnahme:**

- 1 - Das Fahrzeug in Betrieb setzen.
- 2 - Um das Fahrzeug nach Vorn oder Hinten zu bewegen, ist der Beschleunigungshebel resp. nach Vorn oder Hinten zu bewegen, oder die Steuerung drücken (je nach Modell).
- 3 - Um das Fahrzeug nach Links oder Rechts zu lenken, resp. den Richtungshebel nach Links oder Rechts bewegen. Oder je nach Modell das Steuerrad drehen, oder die beiden Richtungshebel in entgegengesetzte Richtungen legen, um das Fahrzeug zu drehen.
- 4 - Zum Stoppen des Fahrzeugs den Beschleunigungshebel los lassen.
- 5 - Falls das Fahrzeug tendenziell nach Links oder Rechts hält, ist der Trimmer (unter dem Fahrzeug) resp. in die Gegenrichtung zu versetzen, um die Laufrichtung der Räder zu justieren.
- 6 - Für optimale Leistungen muss die Senderantenne stets auf das Fahrzeug weisen.

## **Fehlerbehandlungen**

- Gehen Sie sicher, dass das Gerät eingeschaltet ist.
  - Vergewissern Sie sich, dass die Batterien im Sender voll sind und im Fahrzeug genügend geladen sind.
  - Überprüfen Sie, ob die Batterien im Sender und im Fahrzeug in der korrekten Richtung eingelegt sind (richtige Polarität).
  - Prüfe, ob der Abstand zwischen dem Sendegerät und dem Fahrzeug nicht größer als 25 m ist.
  - Gehen Sie sicher, dass der Abstand zwischen Sender und Fahrzeug mit derselben Frequenz werden sich gegenseitig stören.
- In einem solchen Fall suchen Sie eine andere Örtlichkeit auf oder probieren Sie es später erneut.

## **A** Installatie van de batterijen van de zender:

- 1 - Open het batterijvak
- 2 - Plaats de batterijen en let hierbij op de polariteiten + en -
- 3 - Plaats de klep terug

## **B** Installatie van de batterij van het voertuig:

- 1 - Let erop dat de ON/OFF-schakelaar op OFF staat
- 2 - Open het batterijvak
- 3 - Sluit de batterij aan op het voertuig.
- 4 - Plaats de klep terug

## **C** Start:

- 1 - Start de auto.
- 2 - Om de auto naar voor of naar achter te bewegen, duwt u de gashendel respectievelijk naar voor of naar achter of drukt u op trekker.
- 3 - Om de auto naar links of naar rechts te laten draaien, duwt u de richtingshendel respectievelijk naar links of rechts. Afhankelijk van het model is het ook mogelijk het stuur in de gewenste richting te draaien of om de twee hendels in omgekeerde richting te plaatsen om een rotatie uit te voeren.
- 4 - Om het voertuig stop te zetten, laat u de versnellingshendel los.
- 5 - Als de auto de neiging heeft uit zichzelf naar links of rechts te draaien, verplaatst u de trimeer (aan de onderkant van de auto) respectievelijk naar rechts of links om de richting van de wielen af te stellen.
- 6 - Voor optimale prestaties moet u er altijd voor zorgen dat de antenne naar de auto is gericht.

## **PROBLEEMOPLOSSING**

- Controleer of het voertuig ingeschakeld is.
- Zorg dat de batterijen in de zender en het voertuig voldoende opgeladen zijn.
- Controleer of de batterijen in de zender nog voldoende vol zijn geplaatst volgens de poolaanduidingen.
- Controleer of de afstand tussen de zender en het voertuig niet meer dan 25m is.
- De bediening van twee of meer voertuigen op dezelfde frequentie heft onderlinge storing tot gevolg. Kies in dat geval een andere locatie of probeer het later opnieuw.

Ce produit est conforme à la norme 2009/48/CE

Catégorie d'âge : 5+



MFR No. 87198



**ATTENTION**

Ne convient pas aux enfants de moins de 3 ans. Petites pièces-risques d'étouffement.



Le symbole d'une poubelle barrée indique que les piles simples, rechargeables, bouton, blocs de piles, etc. ne doivent pas être jetés à la poubelle ménagère. Les piles sont dangereuses pour la santé et l'environnement. Aidez à protéger l'environnement contre les risques sanitaires. Demandez à votre enfant de mettre au rebut les piles proprement en les déposant aux points de collecte de la commune. Les piles sont, de cette sorte, recyclées sans risque.



**Déchets électriques et électroniques (DEEE):**

Lorsque cet appareil est en fin de vie, veuillez retirer toutes les piles et les jeter séparément. Rappelez tous les appareils électriques à un centre de collecte des appareils électroniques et électroménagers. Les autres composants peuvent être jetés avec les ordures ménagères.

**CIRCUIT DE SÉCURITÉ :**

Pendant l'utilisation, la puissance contenue dans le circuit électrique peut être très élevée (par exemple lors d'une rotation à 360°). Dans un tel cas, un circuit de sécurité arrête le véhicule environ 1 minute. Pendant cette période, la voiture ne répondra pas aux signaux provenant de l'émetteur. Ce n'est pas un défaut mais une mesure de sécurité pour protéger les circuits électroniques internes. Après cette période, la voiture reprendra son fonctionnement normal.

Conservez le mode d'emploi et l'emballage car ils contiennent des informations importantes.

**Précautions de sécurité :**

- Parents : veuillez lire les instructions d'emploi avec vos enfants avant la première utilisation.
- Arrêter le véhicule avec la radiocommande avant de le prendre en main -
- Gardez les mains, les cheveux et vêtements éloignés des parties mobiles lorsque le jouet est en fonction.
- Ne pas utiliser le véhicule radiocommandé dans la rue. Ne pas heurter les personnes, les animaux et le mobilier de maison.
- Attention : Toute transformation ou modification effectuée sur ce produit, non expressément approuvée par la partie responsable de la conformité, pourrait entraîner l'annulation de l'autorisation d'utilisation concédée à l'utilisateur.
- Les fils ne doivent pas être insérés dans des prises électriques
- Câble USB :**
- N'utilisez pas de chargeur à la batterie, essayez avec un autre adaptateur.
- Le produit doit uniquement être utilisé avec le câble USB fourni pour la recharge.
- N'utilisez pas d'adaptateur haute puissance pour recharger la batterie (1 A ou plus).
- L'adaptateur ou le chargeur de batteries utilisé avec le jouet doit être inspecté régulièrement pour vérifier que son cordon d'alimentation, sa fiche, son boîtier et toutes ses autres pièces ne sont pas endommagés. En cas de détérioration, ils ne doivent plus être utilisés tant qu'ils n'ont pas été réparés.

**Avertissement concernant les piles :**

- Les piles non-rechargeables ne doivent pas être rechargées. (émetteur)
- Retirez les piles rechargeables du jouet avant de les recharger. (véhicule)
- Les piles rechargeables doivent être rechargées sous la surveillance d'un adulte.
- Ne pas mélanger les piles de types différents ou des piles neuves avec des piles usées. (émetteur)
- Utilisez uniquement des piles du même type que celui recommandé ou d'un type équivalent. (émetteur)
- Insérez les piles en respectant la polarité. (+ et -) (émetteur)
- Retirez du jouet les piles usées.
- Ne pas mettre en court-circuit les bornes d'alimentation.
- Ne pas mélanger des piles neuves avec des piles usées. (émetteur)
- Ne pas mélanger Alcalines, piles standards (carbon-zinc) ou piles rechargeables (nickel-cadmium). (émetteur)
- Attention : rechargez la batterie pendant au moins 4 heures la première fois afin d'optimiser ses performances

**Soin et entretien :**

- Retirez toujours les piles du jouet lorsqu'il reste longtemps hors service.
- Essayez le jouet délicatement avec un chiffon propre.
- Gardez le jouet à l'écart de toute source directe de chaleur.
- Ne pas immerger le jouet dans l'eau ceci pouvant endommager les composants électroniques.
- Remplacez les piles si la puissance diminue

**Conseil pratique :**

Pour une performance optimale, il est recommandé d'utiliser des piles alcalines neuves pour alimenter la voiture. Température de fonctionnement : 5 à 35°C Récepteur Catégorie 3

**Consignes pour le chargeur :**

- N'utilisez pas le chargeur s'il est endommagé de quelque façon que ce soit.
- Ce produit doit uniquement être utilisé avec le chargeur recommandé.

Bande de fréquences : 2,400-2,483 GHz  
Puissance de fréquence radio maximale : < 10 mW

Ce jouet doit uniquement être connecté à un équipement doté de l'un des symboles suivants :



**Fabricant :**

Silverlit Toys Mfy Ltd.  
Rm 1 102, 98 Granville  
Road, Kowloon,  
Hong Kong

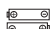


**Importé/distribué par :**

SILVERLIT SAS  
80, rue Barthelemy Danjou  
92100 Boulogne-Billancourt  
France

ATTENTION ! Ne convient pas aux enfants de moins de 36 mois. Petits éléments, risque d'étouffement. Sous réserve de modifications techniques ou de couleurs. FABRIQUE EN CHINE. Par la présente, Silverlit Toys Manufactory Ltd déclare que le type d'équipement radio SK17054 est conforme à la Directive 2014/53/UE. Le texte intégral de la déclaration de conformité UE est disponible à l'adresse suivante: [www.silverlit.com/a/certificate](http://www.silverlit.com/a/certificate)

L'utilisation du produit peut être perturbée par des interférences électromagnétiques. Si cela ce produit, éteindre et rallumer l'appareil ensuivant les instructions du manuel utilisateur. Dans le cas où les fonctions ne se réinitialiseraient pas, changez de lieu.

**Piles requises pour l'émetteur:**

 Alimentation   
 DC 3 V / 0.5 W ; 2 x 1,5 V "AA" / LR6 / AM3  
non incluses

**Piles requises pour la voiture :**

 Alimentation   
1200mAh / 3.7V Li-ion Battery Pack + USB  
incluse

This product complies with the 2009/48/EC standard



MFR No. 87198

Age category: 5+



**WARNING:**

**CHOKING HAZARD - Small Parts.  
Not for Children Under 3 years.**

**Manufacturer:**

Silverlit Toys Mfy Ltd.  
Rm 1102, 98 Granville  
Road, Kowloon,  
Hong Kong

**Imported/distributed by:**

SILVERLIT SAS  
80, rue Barthelemy Danjou  
92100 Boulogne-Billancourt  
France



The symbol showing a crossed-out rubbish bin indicates that ordinary batteries, rechargeable batteries, button batteries, battery packs etc. should not be disposed of with household waste. Batteries are dangerous for health and the environment. Help to protect the environment against health risks. Ask your child to dispose of batteries cleanly by taking them to your local collection points. In this way, batteries can be recycled safely.

**WARNING!** Not suitable for children under the age of 3. Contains small parts which can be detached and swallowed. Risk of suffocation. Right is reserved to effects changes in colors and technical details. MADE IN CHINA. Hereby, Silverlit Toys Manufactory Ltd declares that the radio equipment type SK17054 is in compliance with Directive 2014/53/EU. The full text of the EU declaration of conformity is available at the following internet address: [www.silverlit.com/a/certificate](http://www.silverlit.com/a/certificate)



**Waste electrical and electronic equipment (WEEE):**

When this device reaches the end of its life, please remove all batteries and dispose of them separately. Take electrical devices to a collection centre for electronic equipment and household appliances. Other components can be disposed of with household waste.

The use of the product may be disrupted by electromagnetic interference. If this is the case, switch the device off and on again following the instructions in the user manual. If the functions are not reset, move to another location.

**SAFETY CIRCUIT :**

During use, the internal power in the electric circuit can get quite high (for example during a 360 spin). In such a case safety circuit will shut down the vehicle for approximately 1 minute. During this period the car will not respond to signals from the transmitter. This is not a defect but a safety measure to protect the electronic circuits. After this period, the car will resume normal operation.

Instruction sheet and packaging must be retained since it contains important information.

**Safety precautions:**

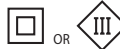
- Parents: please read the instructions with your children before using the product for the first time.
  - Stop the vehicle with the remote control before picking it up.
  - Keep hands, hair and clothing away from moving parts when the toy is operating.
  - Do not use the vehicle with the radio control in the street. Avoid collisions with people, animals and furniture.
  - Warning: any change or modification made to this product that is not expressly approved in the relevant section of the declaration of conformity may terminate the usage authorisation granted to the user.
  - The wires are not to be inserted into socket-outlets.
- USB cable statement:**
- If battery cannot be charged, Please try another adapter.
  - The product must only be used with the provided USB cable for charging.
  - Do not use high output adapter for battery charging (1A or above).
  - Transformer or battery charger used with the toy are to be regularly examined for damage to the cord, plug, enclosure and other parts, and in the event of such damage, they must not be used until the damage has been repaired.

**Battery warning:**

- Non-rechargeable batteries are not to be recharged. (transmitter)
- Rechargeable batteries are to be removed from the toy before being charged. (vehicle)
- Rechargeable batteries should be charged under adult supervision.
- Different types of batteries or new and used batteries are not to be mixed. (transmitter)
- Only batteries of the same or equivalent type as recommended are to be used. (transmitter)
- Batteries are to be inserted with correct polarity. (+ and -) (transmitter)
- Exhausted batteries are to be removed from the toy.
- The supply terminals are not to be short-circuited.
- Do not mix old and new batteries. (transmitter)
- Do not mix alkaline batteries, standard batteries (carbon-zinc) and rechargeable batteries (nickel-cadmium). (transmitter)
- Caution : first charge must be not less than 4h to optimize battery efficiency

**Care and maintenance:**

- Always remove the batteries from the toy if it is not used for a long time.
  - Wipe the toy gently with a clean cloth.
  - Keep the toy away from direct sources of heat.
  - Do not immerse the toy in water, as this could damage electronic components.
  - Replace batteries when they become less powerful.
  - Operation temperature 5 - 35°C
  - Receiver Category 3
- Charger Statement :**
- Do not operate battery charger if it has been damaged in anyway.
  - This product must only be used with the recommended charger.
- Frequency Band Range: 2.400 - 2.483GHz  
Maximum Radio-Frequency Power: <10mW  
This toy is only to be connected to equipment bearing either of the following symbols:



**Batteries required for the transmitter:**



Power Supply   
DC 3 V / 0.5 W ; 2 x 1,5 V "AA" / LR6 / AM3  
not included

**Batteries required for the car:**



Power Supply   
1200mAh / 3.7V Li-ion Battery Pack + USB  
included

Este producto se ajusta a la norma 2009/48/CE



MFR No. 87198

Edad: 5+



## ADVERTENCIA

Riesgo de asfixia: piezas pequeñas. No recomendado para niños menores de 3 años.

### Fabricante:

Silverlit Toys Mfy Ltd.  
Rm 1102, 98 Granville  
Road, Kowloon,  
Hong Kong

### Importado/ distribuido por :

SILVERLIT SAS  
80, rue Barthelemy Danjou  
92100 Boulogne-Billancourt  
France



El símbolo del cubo de basura tachado indica que las pilas normales, recargables, botón, en bloque, etc., no deben tirarse a la basura. Las pilas son peligrosas para la salud y el medio ambiente. Colabore en la protección del medio ambiente contra los riesgos sanitarios. Pida a su hijo o hija que deseché las pilas adecuadamente, depositándolas en los puntos de recogida comunitarios. De este modo, las pilas se reciclarán sin riesgos.

¡ADVERTENCIA! No conviene para niños menores de 3 años. Riesgo de asfixia. Sujeto a cambios técnicos o colores. FABRICADO EN CHINA. Por la presente, Silverlit Toys Manufacturing Ltd, declara que el tipo de equipamiento de radio SK17054 cumple con la Directiva 2014/53/UE. El texto completo de la declaración de conformidad de la UE está disponible en la siguiente dirección: [www.silverlit.com/a/certifcate](http://www.silverlit.com/a/certifcate)



### Desechos eléctricos y electrónicos (DEEE):

Al final de la vida útil de este aparato, retire todas las pilas y deséchelas separadamente. Lleve los aparatos eléctricos a un servicio de recogida de aparatos electrónicos y electrodomésticos. El resto de los componentes se pueden desearchar junto con la basura doméstica.

Las interferencias electromagnéticas pueden entorpecer el uso del producto. Si se produce este problema, apague y vuelva a encender el aparato siguiendo las instrucciones del manual del usuario. En el caso de que no se reinicien las funciones, cambie de lugar.

### CIRCUITO DE SEGURIDAD

Durante su utilización, la potencia del circuito electrónico interno puede llegar a ser muy alta (por ejemplo durante el giro a 360°). En ese caso el circuito de seguridad se apagará durante aproximadamente 1 minuto. Durante este periodo el vehículo no responderá a las señales desde el transmisor. Esto no es un defecto sino una medida de seguridad para proteger los circuitos electrónicos. Después de este periodo el coche reanudará su funcionamiento normal.

Conserve la hoja de instrucciones y el envase, ya que contienen información importante.

### Precauciones de seguridad:

- Padres: Leer las instrucciones de uso con sus hijos antes del primer uso.
- Detener el vehículo con el radiocontrol antes de recogerlo.
- Mantener las manos, el pelo y la ropa alejados de las partes móviles cuando el juguete esté en movimiento.
- No utilizar el vehículo teledirigido en la calle. Evitar impactar en personas, animales y los muebles de la casa.
- Advertencia: Toda modificación o modificación introducida en este producto, que no haya sido expresamente aprobada por los responsables de la conformidad, podría ocasionar la anulación de la autorización de uso que se concede al usuario.
- Los cables no deben ser insertados en tomas de corriente.

### Información sobre el cable USB:

- Si no se puede cargar la batería, pruebe con otro adaptador.
- El producto solo debe usarse con el cable USB incluido para cargar la batería.
- No use un adaptador de salida alta para cargar la batería (de 1 A o más).
- El transformador o el cargador de las pilas del juguete deben examinarse regularmente para comprobar que el cable, enchufe, carcasa y otras partes no presentan daños. En caso de presentar daños alguna de las partes mencionadas, no las use hasta que se hayan reparado.

### Pilas requeridas para el radiocontrol:



Suministro de Corriente   
DC 3 V / 0,5 W ; 2 x 1,5 V "AA" / LR6 / AM3  
no incluidas

### Advertencia en cuanto a las pilas:

- No se deben recargar las pilas no recargables. (radiocontrol)
- Deben quitarse las pilas recargables del juguete antes de iniciar su carga. (vehículo)
- Las pilas recargables deben cargarse bajo la supervisión de un adulto.
- No deben mezclarse tipos diferentes de pilas, ni pilas nuevas con usadas. (radiocontrol)
- Se recomienda usar únicamente pilas del mismo tipo o equivalentes. (radiocontrol)
- Se debe insertar las pilas respetando la polaridad correcta. (+ y -) (radiocontrol)
- Se debe quitar las pilas agotadas del juguete.
- Los terminales de suministro no deben ser cortocircuitados.
- No mezclar pilas nuevas con pilas usadas. (radiocontrol)
- No mezclar pilas alcalinas, normales (carbono-zinc) y recargables (níquel-cadmio). (radiocontrol)
- Advertencia: la primera carga debe realizarse como mínimo durante 4 h para optimizar la eficiencia de la batería.

### Cuidados y mantenimiento:

- Retirar siempre las pilas del juguete cuando no se vaya a utilizar durante una temporada.
- Limpiar con cuidado utilizando un trapo limpio.
- Guardar lejos de toda fuente directa de calor.
- No sumergirlo en el agua, lo cual podría dañar los componentes electrónicos.
- Cambiar las pilas si disminuye la potencia
- Temperatura de funcionamiento: 5 a 35 °C
- Receptor de la categoría 3

### Indicación sobre el cargador:

- No utilice el cargador de baterías si está dañado de algún modo.
- Este producto debe usarse únicamente con el cargador recomendado.
- Rango de frecuencias: de 2.400 a 2.483 GHz  
Potencia de radiofrecuencia máxima: <10 mW

Este juguete solo debe conectarse a un equipo que tenga cualquiera de los símbolos siguientes:



### Pilas requeridas para el coche:



Suministro de Corriente   
1200mAh / 3.7V Li-ion Battery Pack + USB  
no incluidas

Dieses Produkt erfüllt die Norm 2009/48/CE.



MFR No. 87198

Altersgruppe : 5+



## ACHTUNG

Erstickungs Risiko : kleine Teile.  
Nicht geeignet für Kinder unter 3 Jahren.



Das Symbol einer durchkreuzten Mülltonne bedeutet, dass einfache oder wiederaufladbare Batterien, Knöpfe, Batterieblöcke usw. nicht in den Hausmüll entsorgt werden dürfen. Batterien sind für Gesundheit und Umwelt gefährlich. Schützen Sie die Umwelt vor Gesundheitsrisiken. Fordern Sie Ihr Kind auf, die Batterien ordnungsgemäß an den Sammelstellen der Gemeinde abzugeben. Auf diese Weise werden Batterien gefahrlos wiederverwertet.



### Elektrische und elektronische Abfälle:

Erreicht dieses Gerät sein Lebensende, entnehmen Sie bitte alle Batterien und entsorgen Sie sie getrennt. Bringen Sie die elektrischen Geräte zu einer Sammelstelle für elektrische Apparate und Haushalts elektrik. Die anderen Komponenten können im Hausmüll entsorgt werden.

### SICHERHEITSSCHALTUNG

Während des Gebrauchs kann das Energievolumen innerhalb des Stromkreises erheblich ansteigen (beispielsweise während eines 360° Spins). In einem solchen Fall wird eine Sicherheitsschaltung das Fahrzeug für ungefähr 1 Minute. Während dieses Zeitraums reagiert das Fahrzeug nicht auf Signale des Senders. Dies ist kein Defekt, sondern eine Sicherheitsmaßnahme um die Elektronik zu schützen. Nach dem erwähnten Zeitraum wird das Fahrzeug in den normalen Betriebszustand zurückgesetzt.

Anleitung und Verpackung müssen aufbewahrt werden, da sie wichtige Informationen enthalten.

### Sicherheitsvorkehrungen:

- Eltern: Lesen Sie bitte vor der ersten Verwendung die Benutzungshinweise gemeinsam mit Ihren Kindern.
- Stoppen Sie das Fahrzeug mit der Fernsteuerung, bevor Sie es in die Hand nehmen.
- Solange das Spielzeug in Betrieb ist, halten Sie Hände, Haare und Kleidung entfernt von den beweglichen Teilen.
- Betreiben Sie das ferngesteuerte Fahrzeug nicht auf der Straße. Nie Personen, Tiere oder das Wohnungsmobil anfahren.
- Achtung: Jede an diesem Produkt vorgenommene Transformation oder Veränderung, die nicht ausdrücklich erlaubt wird durch den Haftungsbereich der Konformität, kann die Annullierung der dem Benutzer erteilten Benutzer genehmigung zur Folge haben.
- Die draht sollten nicht in die steckten Konnektoreingänge stecker.

### Erklärung zum USB-Kabel:

- Wenn der Akku nicht geladen werden kann, bitte einen anderen Adapter verwenden.
- Zum Laden des Produkts darf nur das mitgelieferte USB-Kabel verwendet werden.
- Zum Laden des Akkus keinen Adapter mit hoher Ausgangsleistung (1 A oder höher) verwenden.
- Der Transformator bzw. das Ladegerät dieses Spielzeugs sollte regelmäßig auf Schäden an Kabel, Stecker, Gehäuse und anderen Teilen untersucht werden. Für den Fall eines Schadens darf der Transformator bzw. das Ladegerät nicht benutzt werden, bis er bzw. es repariert wurde.

### Für den Sender erforderliche Batterien:

Stromversorgung   
DC 3 V / 0,5 W ; 2 x 1,5 V "AA" / LR6 / AM3  
nicht inbegriffen

### Hersteller:

Silverlit Toys Mfy Ltd.  
Rm 1102, 98 Granville  
Road, Kowloon,  
Hong Kong

### Importiert/ verteilt durch :

SILVERLIT SAS  
80, rue Barthelemy Danjou  
92100 Boulogne-Billancourt  
France

ACHTUNG ! Nicht für Kinder unter 3 Jahren geeignet. Erstickungsgefahr. Thema Technische Änderungen oder Farben. HERGESTELLT IN CHINA. Hiermit erklärt Silverlit Toys Manufactory Ltd, das der Funkgerät Typ SK17054 der Richtlinie 2014/53 / EU entspricht. Der vollständige Wortlaut der EU-Konformitätserklärung steht unter folgender Internetadresse zur Verfügung: [www.silverlit.com/a/certificate](http://www.silverlit.com/a/certificate)

Die Benutzung des Produkts kann durch elektromagnetische Interferenzen gestört werden. In einem solchen Fall den Apparat gemäß den Hinweisen des Benutzerhandbuchs aus- und wieder einschalten. Falls sich die Funktionen nicht neu initialisieren lassen, wechseln Sie den Standort.

### Achtung in Bezug auf die Batterien:

- Nicht-wiederaufladbare Batterien nie erneut laden. (fernsteuerung)
- Wiederaufladbare Batterien müssen vor erneutem Laden ausgebaut werden. (fahrzeug)
- Wiederaufladbare Batterien sollten unter Aufsicht eines Erwachsenen aufgeladen werden.
- Batterien unterschiedlichen Typs bzw. neue und gebrauchte Batterien nie miteinander mischen. (fernsteuerung)
- Nur Batterien des empfohlenen Typs oder gleichwertig verwenden. (fernsteuerung)
- Beim Einsatz der Batterien die Polarität (+ und -) beachten. (fernsteuerung)
- Verschlissene Batterien sind aus dem Produkt zu nehmen.
- Anschlusspole nie kurzschließen.
- Keine neuen und alten Batterien mischen. (fernsteuerung)
- Nie Alkalin-, Standard- (Karbon-Zink) oder wiederaufladbare (Nickel-Kadmium) Batterien miteinander mischen. (fernsteuerung)
- Achtung: Vor der ersten Benutzung Akkus mindestens 4 h aufladen, um die Leistungsfähigkeit des Akkus zu optimieren.

### Pflege und Wartung :

- Bleibt das Spielzeug längere Zeit unbenutzt, sind stets die Batterien heraus zu nehmen.
- Das Spielzeug mit einem sauberen Tuch vorsichtig reinigen.
- Das Spielzeug stets fern von einer direkten Wärmequelle halten.
- Das Spielzeug nie in Wasser eintauchen, dies kann die elektronischen Komponenten beschädigen.
- Falls die Leistung sinkt, die Batterien austauschen.
- Betriebstemperatur: 5 à 35 ° C
- Empfänger Kategorie 3

### Hinweise zum Ladegerät:

- Ladegerät nicht benutzen, wenn es in irgendeiner Weise beschädigt ist.
- Dieses Produkt darf nur mit dem empfohlenen Ladegerät benutzt werden.

Frequenzbandbreite: 2,4 - 2,483 GHz  
Maximale Hochfrequenz-Leistung: < 10 mW

Dieses Spielzeug darf nur mit Geräten verbunden werden, die mit einem der folgenden Symbole versehen sind:



### Für das Fahrzeug erforderliche Batterien:

Stromversorgung   
1200mAh / 3.7V Li-ion Battery Pack + USB  
nicht inbegriffen

Dit product voldoet aan norm 2009/48/CE



MFR No. 87198

Leeftijdscategorie: 5+



## WAARSCHUWING

Risico op verstikking; kleine onderdelen.  
Af te raden voor kinderen jonger dan 3 jaar.



Het symbool van een doorgekruiste vuilnisbak geeft aan dat gewone, oplaadbare en knoopcelbatterijen, batterijdozen enz. niet bij het huishoudelijk afval mogen worden weggegooid. Batterijen zijn gevaarlijk voor de gezondheid en het milieu. Help het milieu te beschermen tegen gezondheidsrisico's. Vraag uw kind de batterijen op de juiste manier weggevoerd door ze af te geven bij een inzamelpunt van de gemeente. De batterijen worden op deze manier gerecycled zonder risico.



### Elektrische en elektronische afval (WEEE):

Wanneer dit apparaat aan het einde van zijn levensduur is, dient u alle batterijen te verwijderen en ze afzonderlijk weg te gooien. Breng alle elektrische apparaten naar een inzamelcentrum voor elektronische en huishoudapparatuur. De andere onderdelen kunnen worden weggegooid met huishoudafval.

### VEILIGHEIDS-CIRCUIT

Tijdens gebruik kan er in het elektrische circuit een te hoog stroomgebruik ontstaan (bijvoorbeeld tijdens een 360 graden spin). In dat geval treedt een veiligheidsmechanisme in werking die het voertuig gedurende ongeveer 1 minuut. Tijdens die periode reageert de wagen niet op signalen van de zender. Dit is geen defect maar een beveiligingsmaatregel voor het elektronisch circuit. Na deze periode reageert het voertuig weer als normaal op de signalen van de zender.

Bewaar de gebruiksaanwijzing en de verpakking, deze bevatten belangrijke informatie.

### Veiligheidsmaatregelen:

- Ouders; lees de gebruiksaanwijzing samen met uw kinderen aandachtig door voor het eerste gebruik.
- Breng het voertuig tot stilstand met de radiobesturing voordat u het in de hand neemt
- Houid handen, haren en kleding weg van bewegende onderdelen terwijl het speelgoed is ingeschakeld.
- Gebruik het radiografisch bestuurd voertuig niet op straat. Niet tegen mensen, dieren en meubelarij laten stoten.
- Waarschuwing: elke transformatie of wijziging aan het product die niet uitdrukkelijk is goedgekeurd door de partij die verantwoordelijk is voor de conformiteit, kan het gebruiksrecht dat aan de gebruiker is verleend, ongedaan maken.
- De zons mogen niet worden aangebracht in de connectoringen.

### Verklaring USB-kabel:

- Als de batterij niet kan opgeladen worden, probeer dan een andere adapter.
- Het product mag alleen worden gebruikt met de meegeleverde USB-kabel om op te laden.
- Gebruik geen adapter met hoog vermogen om de batterij op te laden (1 A of hoger).
- Controleer de transformator of batterijlader, die voor het speelgoed wordt gebruikt, regelmatig op schade aan het snoer, de stekker, de behuizing en andere onderdelen. In geval schade wordt waargenomen, gebruik ze niet langer totdat de schade is gerepareerd.

### Batterijen, vereist voor de zender:

Stroomvoorziening   
 DC 3 V / 0.5 W ; 2 x 1,5 V "AA" / LR6 / AM3  
inbegrepen

### Fabrikant

Silverlit Toys Mfy Ltd.  
Rm 1102, 98 Granville  
Road, Kowloon,  
Hong Kong

### Geïmporteerde/ gedistribueerd door :

SILVERLIT SAS  
80, rue Barthelemy Danjou  
92100 Boulogne-Billancourt  
France

WAARSCHUWING! Niet geschikt voor kinderen onder de 3 jaar. Verstikkingsgevaar. Onder voorbehoud van wijzigingen of technische kleuren. MADE IN CHINA. Hierbij, verklaart Silverlit Toys Manufactory Ltd dat het Het type van radioapparatuur SK17054 is in overeenstemming met de richtlijn 2014/53/UE. De volledige tekst van de verklaring van conformiteit EU is beschikbaar op het volgende adres : [www.silverlit.com/a/certificatie](http://www.silverlit.com/a/certificatie)

Het gebruik van het product kan worden ontregeld door elektromagnetische storingen. Als dit zich voordoet, moet u het apparaat uitschakelen en opnieuw inschakelen volgens de instructies van de gebruiksaanwijzing. In het geval van functies niet opnieuw worden geïnitieerd, moet u de locatie veranderen.

### Waarschuwing met betrekking tot de batterijen:

- Niet-oplaadbare batterijen mogen niet opnieuw geladen worden. (zender)
- Neem oplaadbare batterijen voor het laden uit het speelgoed. (auto)
- Oplaadbare batterijen mogen alleen opgeladen worden onder het toezicht van een volwassene.
- Gebruik geen verschillende soorten batterijen of oude en nieuwe batterijen door elkaar. (zender)
- Gebruik slechts batterijen van het aanbevelen of een soortgelijk type. (zender)
- Leg de batterijen met de polen in de juiste richting in het vak. (+ en -) (zender)
- Neem lege batterijen uit het speelgoed.
- De voedingspookklemmen mogen niet kortgesloten worden.
- Oude en nieuwe batterijen niet samen gebruiken. (zender)
- Gebruik geen alkaline, standaard (zink-koolstof) of herlaadbare (nikkel-cadmium) batterijen samen. (zender)
- Waarschuwing: er moet de eerste keer minimaal 4 opgeladen worden om de efficiëntie van de batterij te optimaliseren.

### Verzorging en onderhoud:

- Verwijder altijd de batterijen uit het speelgoed als het langere tijd niet zal worden gebruikt
- Veeg het speelgoed voorzichtig af met een schone doek
- Bewaar het speelgoed uit de buurt van elke directe warmtebron
- Het speelgoed niet onderdompelen in water omdat hierdoor de elektronische onderdelen kunnen beschadigd raken
- Vervang de batterijen als de kracht afneemt
- Bedrijfstemperatuur: 5 à 35 °C
- Ontvanger Categorie 3

### Verklaring lader:

- Gebruik de batterijlader niet als hij enigszins beschadigd is.
- Dit product mag alleen worden gebruikt met de aanbevolen lader.

Frequentiebandbereik: 2.400 - 2.483 GHz  
Maximaal radiofrequentievermogen: < 10 mW  
Het speelgoed mag alleen op een  
ultrastroom worden aangesloten die  
een van de volgende symbolen draagt:



OF



### Batterijen, vereist voor de auto:

Stroomvoorziening   
 1200mAh / 3.7V Li-ion Battery Pack + USB  
inbegrepen





**EXOST™**

**SILVERLIT SAS**

80, rue Barthelemy Danjou  
92100 Boulogne-Billancourt  
France