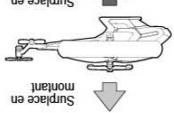


Monter et descendre :



La manette des gaz commande l'altitude du drone. Pousser la manette vers l'avant pour que le drone s'éleve. Tirer la manette vers le bas pour que le drone descende. Pour permettre un vol souple, déplacez sur la manette avec des mouvements de faible amplitude.

Avancer et reculer en vol :



Faites voler le drone à une hauteur fixe. Pousser la manette directionnelle vers l'avant pour faire voler le drone vers l'avant et tirer la manette pour le faire voler en arrière.

Tourner à gauche et à droite :



Faites voler le drone à une hauteur fixe. Pousser la manette directionnelle vers la gauche pour faire tourner le drone dans le sens antihoraire et vers la droite pour le faire tourner dans le sens horaire.

Guide de dépannage

Symptôme	Cause	Solution
Le drone ne réagit pas	- Le drone est/ou la télécommande est éteint(e) - «OFF» ou «ON» - La puissance de la pile de l' drone est faible. - Rechargez les piles.	
Le drone ne réagit pas, ou réagit faiblement aux commandes de la télécommande.	- Répétez la procédure PAIR / SYNC. - Remplacez les piles.	
Perte de contrôle.	- Hors couverture. - Les pales de rotor sont déformées ou tordues.	
	- L'échelle de transmission est de 20 mètres au maximum dans un lieu ouvert. - Remplacez les pales de rotor par les pales de recharge fournies.	

Bumper Phoenix™

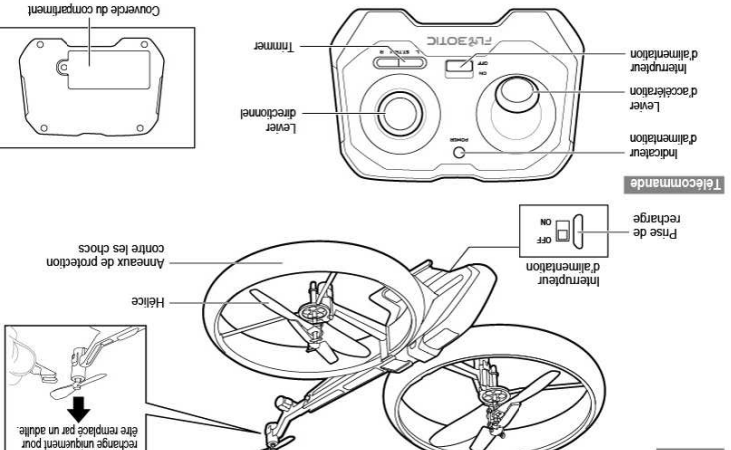


Rejoignez-nous sur Facebook  
facebook.com/SilverHillToys

Visitez-nous sur [www.silverhill.com](http://www.silverhill.com)

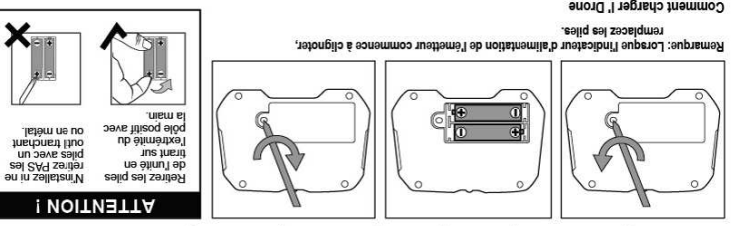
10 FRANCAIS

Elements d'identification



Drone

Mise en place des piles & chargement



Comment charger l' Drone



Contenu de l'emballage



Précautions, Atentions et déclarations

**ATTENTION:** Toute utilisation ou modification de l'appareil, non explicitement autorisée par l'éditeur de ce produit, expose à des risques graves de blessures ou de dommages matériels. Lire attentivement le manuel d'utilisation et les instructions de sécurité avant d'utiliser l'appareil. L'appareil est destiné à un usage récréatif et ne doit pas être utilisé pour des activités commerciales ou professionnelles. L'appareil est soumis à la réglementation de la FCC. L'utilisation de l'appareil en violation de ces règles peut entraîner des sanctions sévères. L'appareil est soumis à la réglementation de la CE. L'utilisation de l'appareil en violation de ces règles peut entraîner des sanctions sévères. L'appareil est soumis à la réglementation de la CE. L'utilisation de l'appareil en violation de ces règles peut entraîner des sanctions sévères.

Conseils de sécurité

Le drone est équipé d'une batterie rechargeable LiPo, vous devez respecter les équipements de sécurité suivants :  
- Ne pas utiliser la batterie dans un environnement humide.  
- Ne pas charger la batterie dans un environnement humide.  
- Ne pas laisser la batterie se charger sans surveillance.  
- Ne pas laisser la batterie se charger sans surveillance.  
- Ne pas laisser la batterie se charger sans surveillance.

Conseils de pilotage

Le drone est équipé d'une batterie rechargeable LiPo, vous devez respecter les équipements de sécurité suivants :  
- Ne pas utiliser la batterie dans un environnement humide.  
- Ne pas charger la batterie dans un environnement humide.  
- Ne pas laisser la batterie se charger sans surveillance.  
- Ne pas laisser la batterie se charger sans surveillance.  
- Ne pas laisser la batterie se charger sans surveillance.

2. Commandes de compensation du drone

